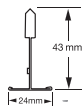
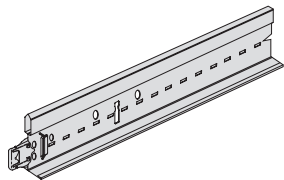


PRELUDE 24 TLX



Ruszt widoczny 24 mm (wymiar nominalny).

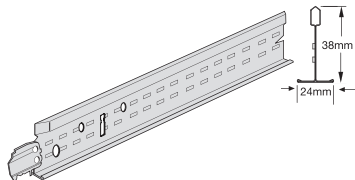
Uniwersalny Profil główny 24 mm Peakform z zamkiem Superlock (łączenie główek rusztu)



Nr ref.	Wymiary długość(mm) wysokość(mm)		Zawartość kartonu szt.	Ciężar kartonu mb	Ciężar kartonu kg	Liczba kartonów na palecie
BP 31 40 32 A ⁽¹⁾	3600	43	20	72,00	21,00	30
BP 31 41 33 B ⁽¹⁾	3750	43	20	75,00	21,90	30
BP 31 43 33 B	3375	43	20	67,50	20,00	30
BP 31 42 32	3000	43	20	60,00	17,50	30

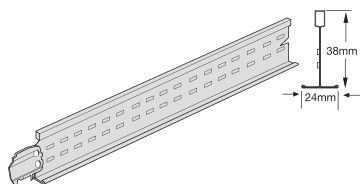
Prelude 24 TLX Profil poprzeczny (łączenie na zaczep - "na styk")

Profile poprzeczne ze szczelinami



BP 13 31 31 ⁽¹⁾	1250	38	60	75,00	18,90	72
BP 13 30 31 ^{(1) (2)}	1200	38	60	72,00	18,10	72
BP 13 60 31	600	38	60	36,00	9,10	144
BP 13 10 32	1875	38	30	56,20	17,80	20
BP 13 34 32	1800	38	30	54,00	17,10	20
BP 13 50 32	1724	38	30	51,70	16,50	20
BP 13 36 32	1500	38	30	45,00	14,50	20
BP 13 33 31	1350	38	60	81,00	17,20	20
BP 13 32 32	1000	38	60	60,00	19,40	72

Profile poprzeczne bez szczelin



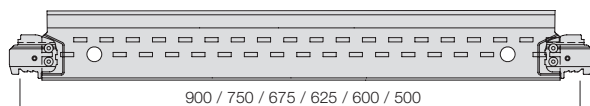
BP 13 18 31	900	38	60	54,00	13,60	72
BP 13 16 31	750	38	60	45,00	11,40	72
BP 13 21 31 ⁽¹⁾	625	38	60	37,50	9,50	144
BP 13 20 31 ^{(1) (2)}	600	38	60	36,00	9,10	144
BP 13 23 31	675	38	60	40,50	8,70	144
BP 13 22 32	500	38	60	30,00	9,70	80

Rysunki profili

Uniwersalny Profil główny 24

Długość	78,125	156,25	21 x 156,25	156,25	78,125
▲ 3750	50	100	33 x 100	100	50
▲ 3600	337,5	675	2 x 675	675	337,5
▲ 3000	50	100	27 x 100	100	50

Profil poprzeczne Prelude 24 TLX



Profil poprzeczne Prelude 24 TLX

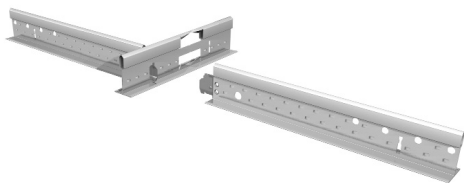
Długość	312,5	4 x 312,5	312,5
1875	300	4 x 300	300
1800	262	4 x 300	262
1724	150	350 / 2 x 250 / 350	150
1500	337,5	2 x 337,5	337,5
1350	312,5	2 x 312,5	312,5
▲ 1200	300	2 x 300	300
▲ 1000	250	2 x 250	250

(1) Dostępne kolory: Carrara (CA), Platinum (PN), Czarny (BK), RAL 9006 (SG), Chrom (CE), Biały RAL 9010 (WR), Mosiądz (BS).

(2) Produkt dostępny na życzenie także w następujących kolorach: Czarny (NG), Brązowy (MR), Beżowy (BJ).

Łączniki naprzeciwległych profili poprzecznych umieszcza się w szczelnie montażowej profilu głównego na prawo od siebie, co po zamontowaniu profili zapewnia ich ułożenie w jednej linii.

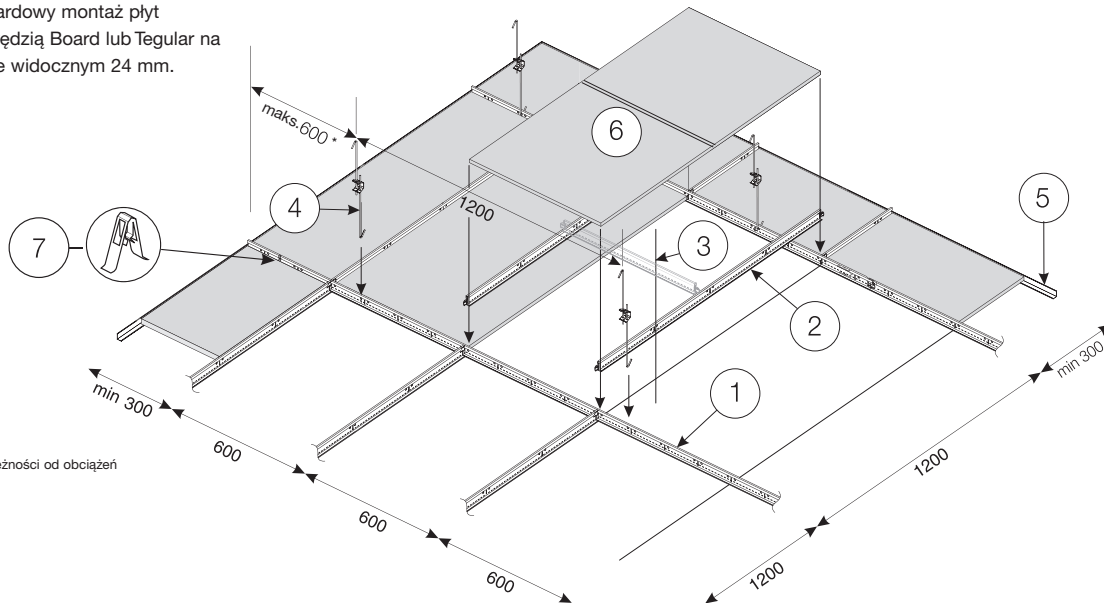
Wszystkie wymiary są nominalne i podane w milimetrach.



PRELUDE 24 TLX

Rysunek systemu (moduł 1200 x 600 mm)

Standardowy montaż płyt z krawędzią Board lub Tegular na ruszcie widocznym 24 mm.



* w zależności od obciążeń

6 Płyty	Rozstaw profili głównych	Odległość między zawieszami	Ilości elementów potrzebnych do montażu 1m ² sufitu (bez odpadów)				
			1 Profil główny	2 Profil poprzeczny 1200 mm	3 Profil poprzeczny 600 mm	4 Zawiesie	7 Kłips uniwersalny
1200 x 600 mm 1,39 szt.	1200 mm	1200 mm	0,84 mb	1,67 mb	-	0,70 szt.	5,56 szt.
	600 mm	1200 mm	1,67 mb	-	0,84 mb	1,40 szt.	5,56 szt.
600 x 600 mm 2,78 szt.	1200 mm	1200 mm	0,84 mb	1,67 mb	0,84 mb	0,70 szt.	5,56 szt.
	600 mm	1200 mm	1,67 mb	-	1,67 mb	1,40 szt.	5,56 szt.

5 Profil przyścienny - około 0,70 mb/m²

Tabela zawiera wartości statystyczne

Obciążenia rusztu

Prelude 24 TLX

Poniższa tabela podaje maksymalną dopuszczalną odległość (w milimetrach) między wieszakami montowanymi wzdłuż profilu głównego Peakform (BP 31 40 32 A) przy podanych ciężarach płyt i rozstawie profili głównych.

Ciężar płyty	Rozstaw profili głównych		
	Profil poprzeczny 1800 mm TLX BP 13 34 32	Profil poprzeczny 1200 mm TLX BP 13 30 31	Profil poprzeczny 600 mm TLX BP 13 20 31
2,5 kg/m ²	1650	1900	2100
3,0 kg/m ²	1600	1800	2100
3,5 kg/m ²	1500	1750	2100
4,0 kg/m ²	1450	1700	2100
5,0 kg/m ²	1350	1600	2000
5,5 kg/m ²	1350	1550	1950
6,0 kg/m ²	1250	1500	1900
7,0 kg/m ²	-	1450	1800
8,5 kg/m ²	-	1300	1700
10,5 kg/m ²	-	1200	1600
13,0 kg/m ²	-	1050	1500

- 1) Moment zginający lub ugięcia mogą wpłynąć na wartości wynikające z podanej tabeli. Dane dla innych dopuszczalnych wartości ugięcia (L/300, L/360, L/400) prosimy o kontakt z biurem **firmy Armstrong w Warszawie**.
- 2) Wartości obciążeń zostały określone podczas badań laboratoryjnych przeprowadzonych w oparciu o normę PN-EN 13964 : 2004.
- 3) Obliczenia przeprowadzono dla modułu 600 x 600 mm przy założeniu, że maksymalne ugięcie konstrukcji wynosi L/500 lecz nie więcej niż 4mm (L-odległość pomiędzy punktami podparcia).
- 4) **Nie jest dozwolone stosowanie jakichkolwiek dodatkowych obciążeń, takich jak lampy, wentylatory, czujki dymowe, tryskacze, tabliczki i inne.**
- 5) Nie jest dozwolone stosowanie dodatkowych wkładów z wełny mineralnej lub szklanej, na przykład w celu poprawy właściwości akustycznych, ogniowych bądź cieplnych sufitu, chyba, że ich całkowity ciężar zostanie uprzednio określony i dodany do ciężaru płyty, w celu określenia właściwej grupy obciążenia oraz maksymalnego rozstawu wieszaków.

Dostępność poszczególnych produktów zależy od kraju przeznaczenia. Prosimy o kontakt z biurem **firmy Armstrong w Warszawie**, aby otrzymać dokładne informacje.

POLSKA

Armstrong Building Products B.V.
Sp. z o.o. Oddział w Polsce
Ul. Domaniewska 37
02-672 Warszawa
Poland
Tel. : (+48) 22 337 86 10 / 86 11
Fax : (+48) 22 337 86 12
e-mail : service-ce@armstrong.com
www.armstrong.pl/sufity
www.armstrong.eu

