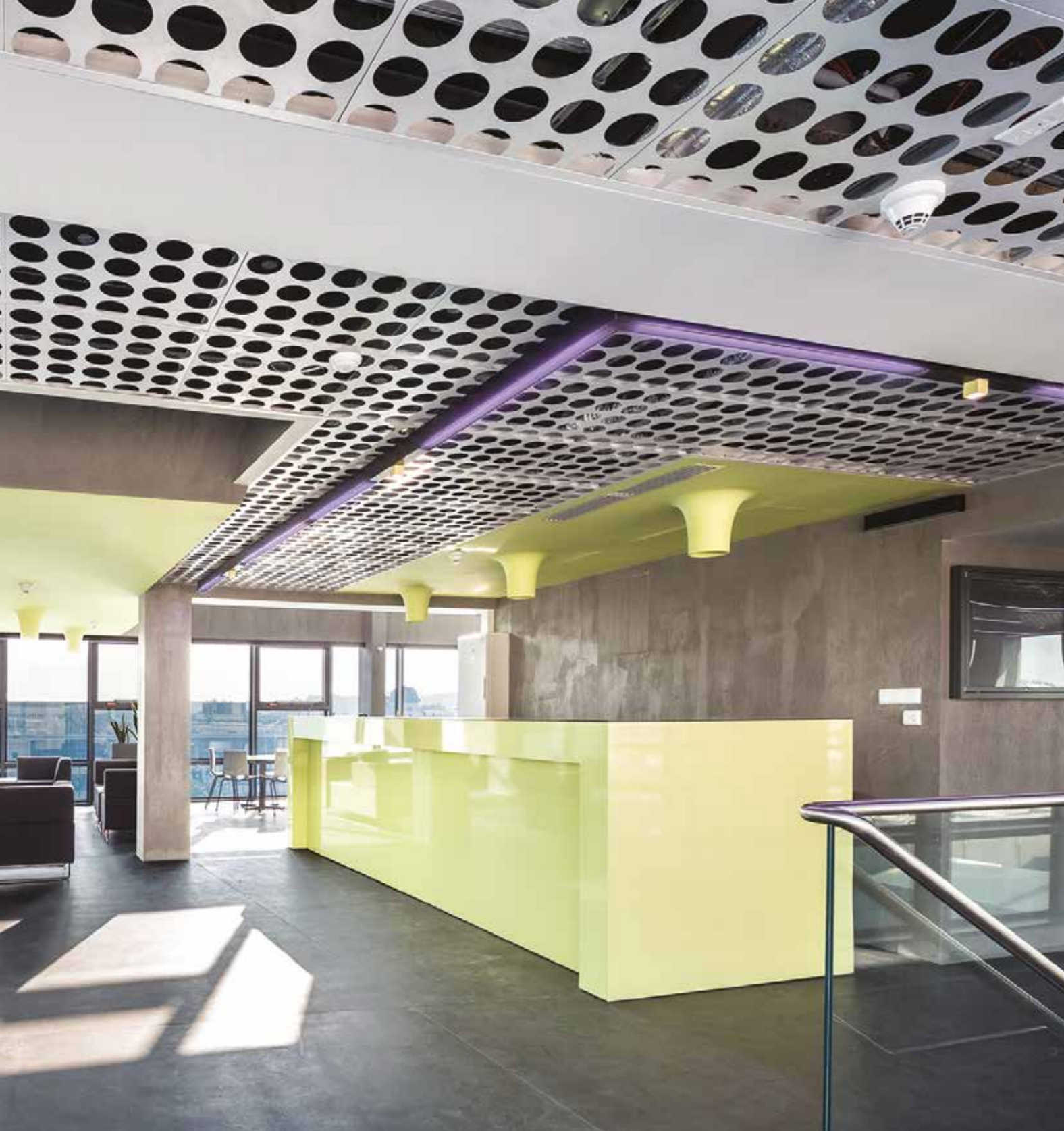


PROJEKT

Centrum Energetyki AGH w Krakowie Kraków

Inspiring Great Spaces™

Armstrong®



Nowoczesny wygląd i trwałość

Akademia Górniczo-Hutnicza im. Stanisława Staszica to jedna z najlepszych i najbardziej renomowanych oraz nowoczesnych polskich uczelni. Przewodzi w dziedzinie innowacyjnych technologii, prowadzi badania naukowe na wysokim poziomie w różnych dziedzinach i dyscyplinach naukowych. Misją uczelni jest kształcenie studentów i rozwój kadry naukowej oraz prowadzenie badań naukowych zgodnie z zasadami wolności nauczania, misji odkrywania, w duchu poszanowania jednostki i służby dla kraju i ludzkości. To uczelnia z wieloletnimi tradycjami, lecz równocześnie podążająca za najnowszymi trendami. Projektując wnętrze nowego budynku uczelni, architekt miał świadomość, że Akademia będzie miała nie tylko funkcję edukacyjną i naukową, ale również społeczną. Centrum życia społecznego stanowić miała więc kantyna, umiejscowiona w wieży - na ostatnim piętrze budynku. Miejsce to architekt postanowił wyróżnić i nadać mu wyjątkowy design. Sufit miał stanowić podstawę i najbardziej efektowny element wnętrza. Zespół projektantów chciał, by sufit wyróżniał się nowoczesną formą, podkreślając techniczny charakter uczelni. Architekci postawili sobie za cel, by sufit był jak najbardziej monolityczny, bez widocznych modułów. Poza elementami dekoracyjnymi i akustycznymi rozwiązanie musiało spełnić odpowiednie wymagania techniczne - ze względów wentylacyjnych, sufit musiał zapewnić 50% przepływu powietrza.

Firma Armstrong ceni sobie wyzwania. Każdy pomysł architekta jest dla nas zadaniem, które zmieniamy w rzeczywistość. W tym przypadku nasz zespół doradców zaprojektował perforację dla metalowych płyt sufitowych specjalnie do tego obiektu. Perforacja o średnicy 9,6 cm zapewniła wymaganą przepięźność i przepływ powietrza, sprawiła również, że widoczne były elementy serwisowe powyżej sufitu nadając wnętrzu nowoczesny, industrialny charakter. Zastosowany został system Q-Clip, w którym płyty metalowe wpinane są w ruszt systemu U-Profile od dołu i ukrywają ruszt nośny - dzięki czemu podziały płyt na moduły nie rzucają się w oczy. Liniowości nadawała więc powtarzalna specjalna perforacja. Szary kolor sufitu został idealnie zgrany z zielonymi lampami i innymi elementami wnętrza. Efekt jest tak wyjątkowy, że na pewno spełni swoją społecznościową funkcję. Jasne określenie oczekiwań pozwoliło nam zdefiniować, zaprojektować i wyprodukować specjalny, nowy, designerski, sufit który w pełni odpowiada wymogom architekta.



Właściciel
Akademia Górniczo-Hutnicza im.
Stanisława Staszica w Krakowie

Architekt
Biuro Rozwoju Krakowa

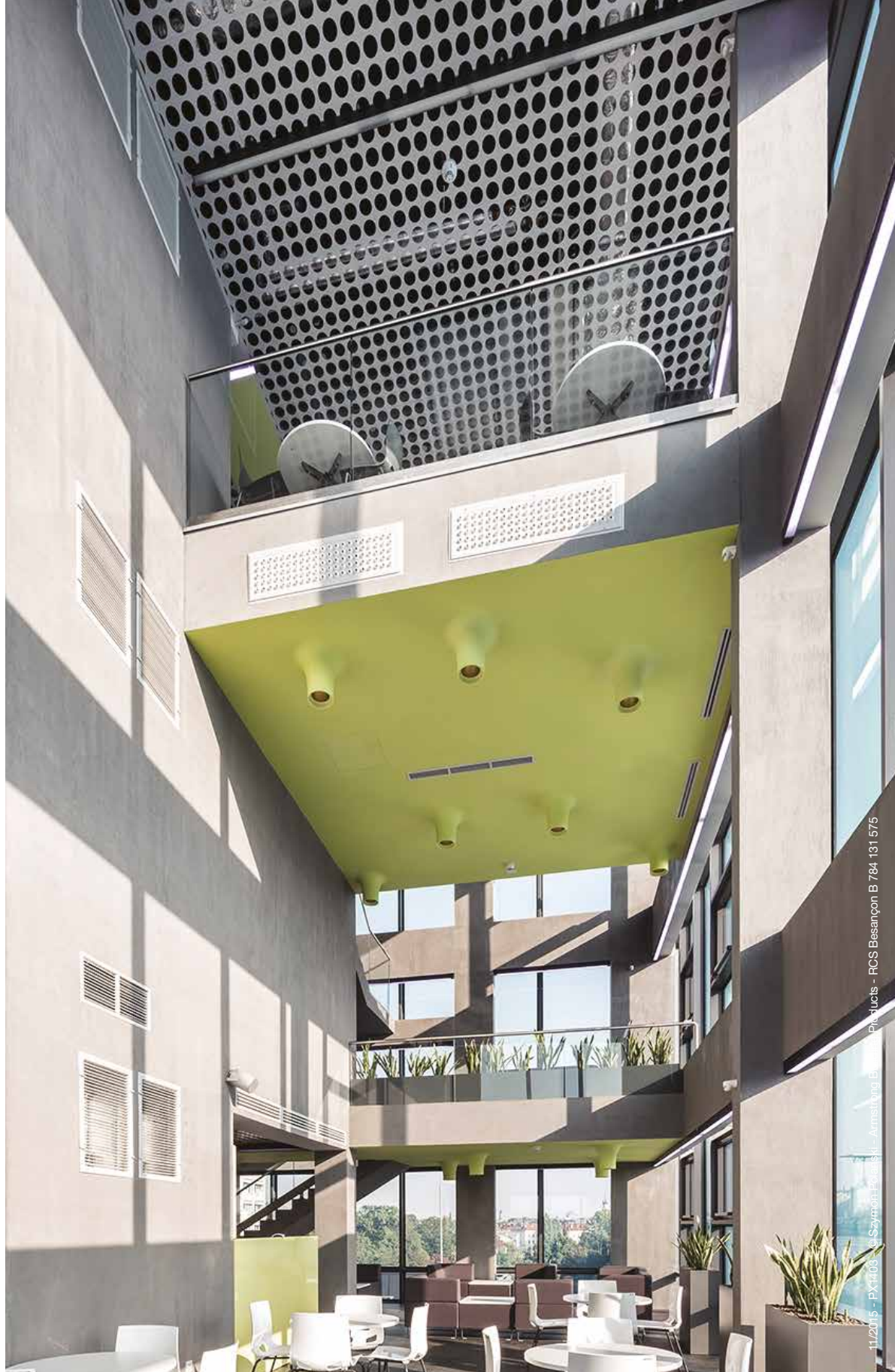
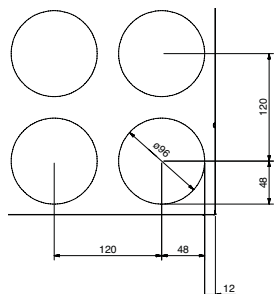
Firma wykonawcza
Ekosystem sp. z o.o.

Sufity
Metal Q-Clip 600x600 RAL7047 Rg96050 - 200m²

System zawieszenia
System U-Profile

METAL Q-CLIP

RAL7047 - RG96050



Więcej znajdziesz
w Galerii Projektów



Armstrong Building Products BV

Sp. z o.o. Oddział w Polsce
ul. Domaniewska 37
02-672 Warszawa
Polska
Tel. (+48) 22 337 86 10/11
Fax (+48) 22 337 86 12
service-ce@armstrong.com
www.armstrongsfity.pl

Armstrong®